

50

Vue depuis l'église Saint-Maixent à Empuré

MH, T

Analyse de l'état initial

Ce point de vue permet de mesurer la visibilité du projet depuis l'église Saint-Maixent, monument historique classé. Il s'agit également d'une vue depuis une portion de la boucle vélo de Villefagnan, au sein du village d'Empuré. Afin d'éviter les bosquets en premier plan, la prise de vue a été réalisée à 80 mètres de l'église.

La vue est légèrement plongeante et dégagée. La végétation filtre les vues à gauche et à droite. Au centre, les perceptions sont plus lointaines. Plusieurs parcs éoliens construits, accordés et en instructions sont visibles.

Coordonnées : 471888, 6551138
 Altitude : 115.128067 m
 Azimut central : 200°
 Orientation : N
 Prise de vue : 23/03-21 - 8h55
 Hauteur de prise de vue : 170 cm
 Canon EOS 6D 24x36 mm
 Focale 50 mm
 Éoliennes modélisées : V162 - mât : 119 à 125 m
 Éolienne la plus proche : E02 16.1 km
 Éolienne la plus éloignée : E05 17.8 km

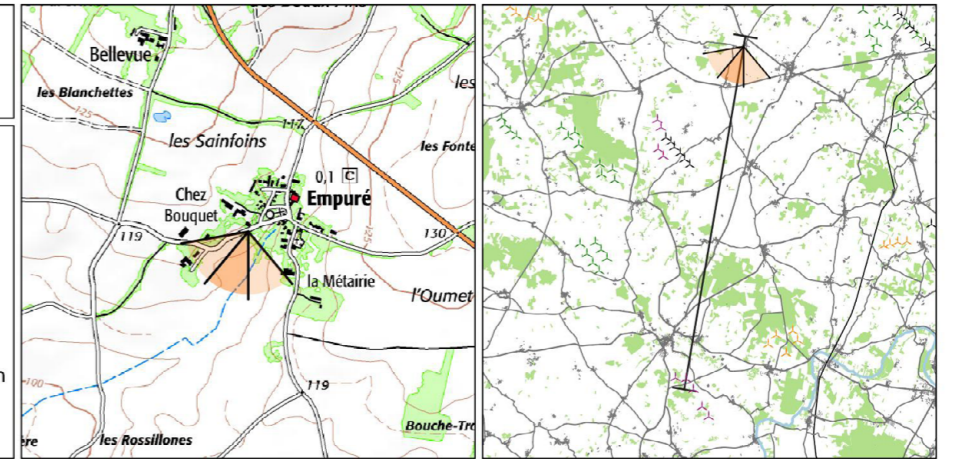
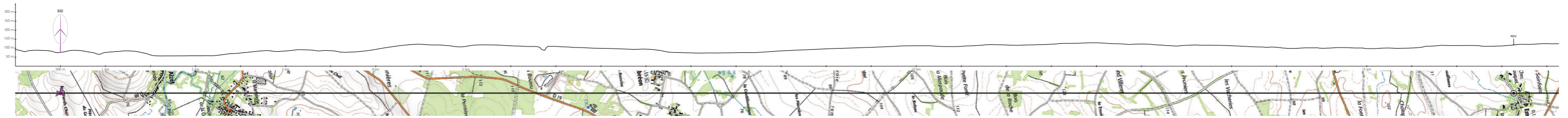


Fig. 409 : Vue panoramique initiale (120°)



Fig. 410 : Photomontage panoramique (120°)

Emprise de la vue réelle page suivante



Visibilité du projet
 3 éoliennes visibles - 0 éolienne masquée
 0 totalement - 2 partiellement - 1 filtrée
 2 en visibilité permanente
 1 en visibilité intermittente

Emprise du projet
 3,8° soit 8 % de la vision binoculaire

Angle vertical perceptible
 0,5°

Angle de vue sur le projet par rapport à l'horizontale
 0,5°
 Vue rasante

Impacts paysagers :
 3 des 5 éoliennes du projet sont visibles, E4 et E5 sont entièrement masquées. La vue sur l'éolienne E2 est filtrée par la végétation, les éoliennes E1 et E3 sont légèrement visibles au-dessus des boisements. L'impact est très faible à nul.

Impacts patrimoniaux et touristiques :
 Le projet de Marcillac-Lanville sera légèrement visible à proximité de l'église d'Empuré depuis la boucle vélo de Villefagnan. L'impact du projet à proximité de ce monument historique sera très faible.

Impacts cumulés : nuls.

Fig.41 I : Photomontage (champ horizontal : 40° ; distance de lecture 40 cm)

51

Vue sur l'église Saint-Denis de Lichère depuis le GR36

MH, PDVR, T

Analyse de l'état initial

Ce point de vue permet l'analyse de la covisibilité entre le projet et l'église Saint-Denis, monument historique classé. Il est situé sur le GR36 et fait partie des points de vue sensibles identifiés dans le guide des bonnes pratiques des projets éoliens en Pays du Ruffécois. La première vue dégagée sur l'église a été choisie. Plus à l'est, les vues sont fermées par les haies.

L'église est bien visible à droite. La vue est dégagée jusqu'aux coteaux boisés de la Charente en arrière-plan. A gauche, le relief limite les perceptions lointaines. 2 parcs éoliens construits et 2 parcs éoliens en instruction sont visibles.

Coordonnées : 485998, 6537105
 Altitude : 76.951248 m
 Azimut central : 256°
 Orientation : E
 Prise de vue : 23/03-21 - 11h31
 Hauteur de prise de vue : 170 cm
 Canon EOS 6D 24x36 mm
 Focale 50 mm
 Éoliennes modélisées : V162 - mât : 119 à 125 m
 Éolienne la plus proche : E05 16.2 km
 Éolienne la plus éloignée : E01 17.5 km

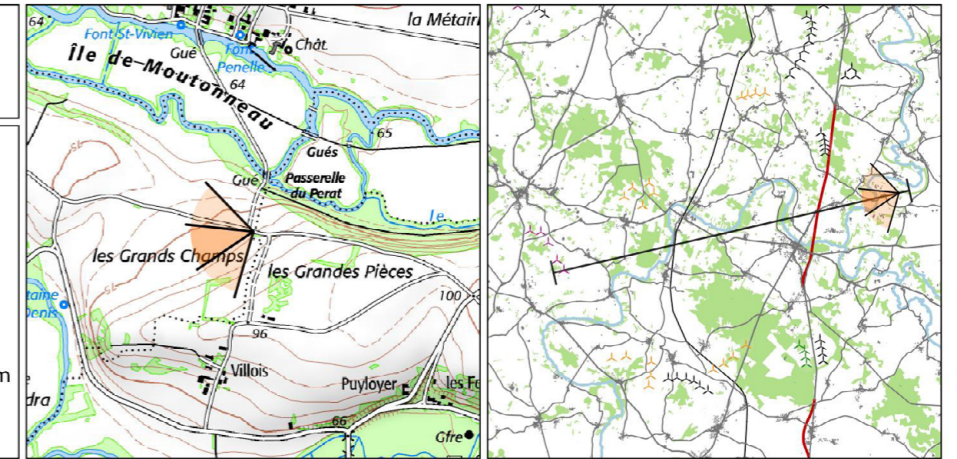
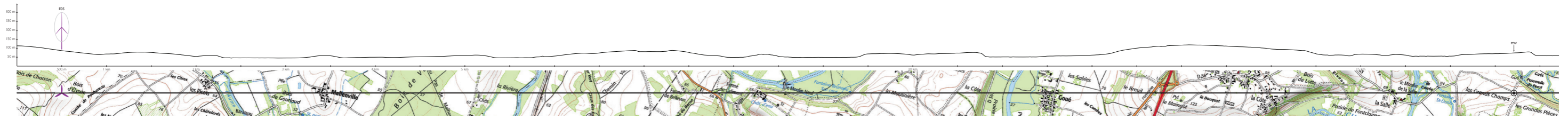


Fig.412 : Vue panoramique initiale (120°)



Fig.413 : Photomontage panoramique (120°)

Emprise de la vue réelle page suivante



231° 256° 281°

E5 E4 E3 E1
E2

Projet non visible

Impacts paysagers : nuls.

Impacts patrimoniaux et touristiques : nuls.

Impacts cumulés : nuls.

Fig.414 : Photomontage (champ horizontal : 40° ; distance de lecture 40 cm)

Analyse de l'état initial

Ce point de vue permet d'apprécier l'impact du projet au sein du périmètre du site patrimonial remarquable de Verteuil-sur-Charente. Le village est également une petite cité de caractère.

Le long de la D31, les haies limitent les perceptions lointaines. La première vue dégagée en direction du projet a été choisie. La vue est rasante avec un horizon boisé à gauche de la route. À droite, les boisements stoppent rapidement le regard. Plusieurs parcs construits sont visibles, notamment dans l'axe de la route. S'ils sont accordés, 3 parcs éoliens en instruction seront visibles.

Coordonnées : 484909, 6545630
 Altitude : 108.543106 m
 Azimut central : 230°
 Orientation : NE
 Prise de vue : 25/02/21 - 10h16
 Hauteur de prise de vue : 170 cm
 Canon EOS 6D 24x36 mm
 Focale 50 mm
 Éoliennes modélisées : V162 - mât : 119 à 125 m
 Éolienne la plus proche : E03 18.9 km
 Éolienne la plus éloignée : E01 19.3 km

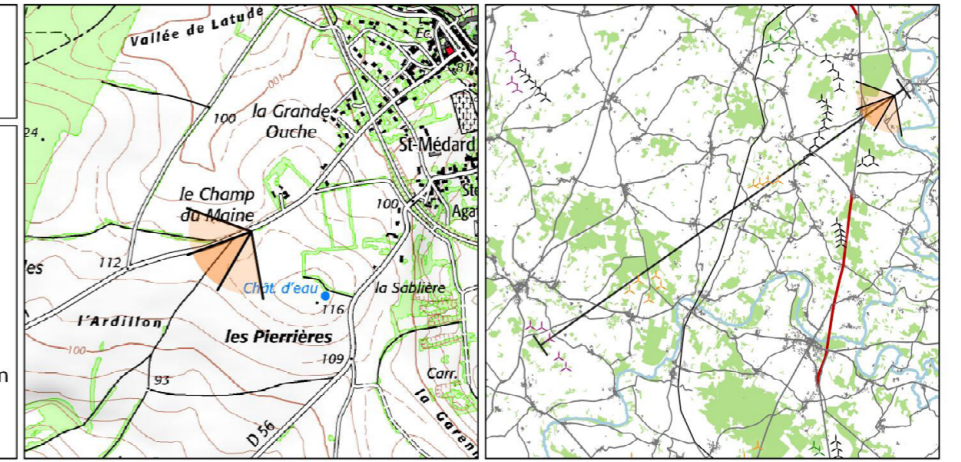
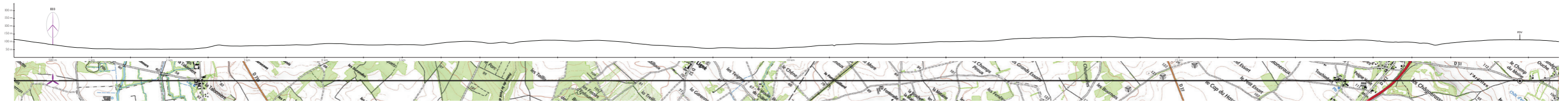


Fig.415 : Vue panoramique initiale (120°)



Fig.416 : Photomontage panoramique (120°)

Emprise de la vue réelle page suivante



Visibilité du projet
 5 éoliennes visibles - 0 éolienne masquée
 0 totalement - 5 partiellement - 0 filtrée
 0 en visibilité permanente
 5 en visibilité intermittente

Emprise du projet
 7,8° soit 16 % de la vision binoculaire

Angle vertical perceptible
 0,2°

Angle de vue sur le projet par rapport à l'horizontale
 0,5°
 Vue rasante

Impacts paysagers :

Les 5 éoliennes du projet sont très légèrement visibles au-dessus de l'horizon boisé. Seules les pales pourront être perceptibles. L'impact est très faible.

Impacts patrimoniaux et touristiques :

Le projet sera faiblement visible depuis le périmètre du site patrimonial remarquable, en sortie de village. L'impact depuis le site patrimonial de Verteuil-sur-Charente sera très faible.

Impacts cumulés : nuls.

Fig.417 : Photomontage (champ horizontal : 40° ; distance de lecture 40 cm)

53

Vue à proximité du dolmen de la Pierre Folle (Aunac-sur-Charente)

MH

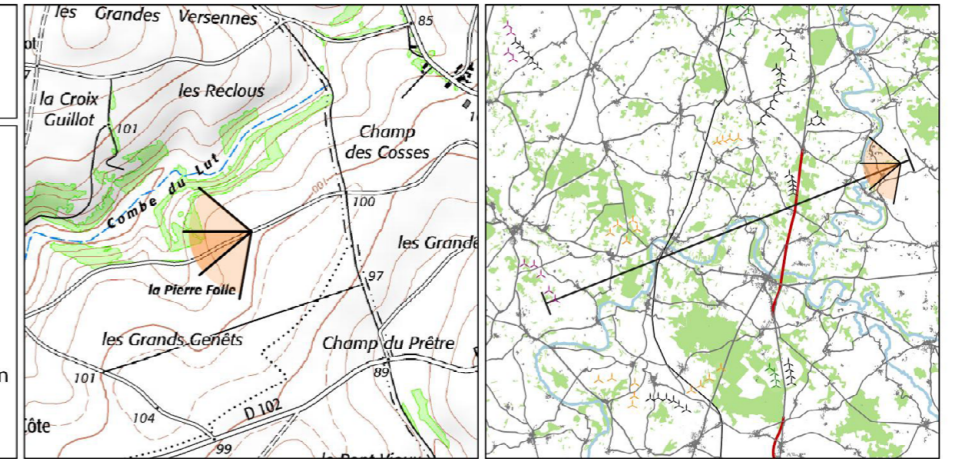
Analyse de l'état initial

Ce point de vue permet de mesurer la visibilité du projet à proximité du dolmen de la Pierre Folle, monument historique inscrit.

A gauche de la route, le relief limite les perceptions lointaines. Au centre du panorama, la vue s'étend jusqu'au coteau de la Charente. À droite, les boisements d'une petite combe limitent les perceptions.

De nombreux parcs éoliens construits, accordés et en instruction sont visibles. Le plus proche est celui de Fontenille.

Coordonnées : 488081, 6540510
 Altitude : 96.869713 m
 Azimut central : 250°
 Orientation : E
 Prise de vue : 25/02/21 - 10h41
 Hauteur de prise de vue : 170 cm
 Canon EOS 6D 24x36 mm
 Focale 50 mm
 Éoliennes modélisées : V162 - mât : 119 à 125 m
 Éolienne la plus proche : E05 19.2 km
 Éolienne la plus éloignée : E01 20.1 km



Dolmen de la Pierre Folle



Fig.418 : Vue panoramique initiale (120°)



Fig.419 : Photomontage panoramique (120°)

Emprise de la vue réelle page suivante



Visibilité du projet
 5 éoliennes visibles - 0 éolienne masquée
 0 totalement - 5 partiellement - 0 filtrée
 0 en visibilité permanente
 5 en visibilité intermittente

Emprise du projet
 7,1° soit 14 % de la vision binoculaire

Angle vertical perceptible
 0,3°

Angle de vue sur le projet par rapport à l'horizontale
 0,25°
 Vue rasante

Impacts paysagers :
 Les pales des 5 éoliennes du projet sont très légèrement visibles au-dessus du village de Bayers. Le projet est discret dans le paysage, en partie en arrière-plan de 2 parcs éoliens. L'impact est très faible.

Impacts patrimoniaux et touristiques :
 Le projet sera très légèrement visible à proximité du dolmen de la Pierre Folle. L'impact du projet est très faible.

Impacts cumulés : nuls.

Fig. 420 : Photomontage (champ horizontal : 40° ; distance de lecture 40 cm)

54

Vue à proximité de l'église Sainte-Madeleine de La Magdeleine

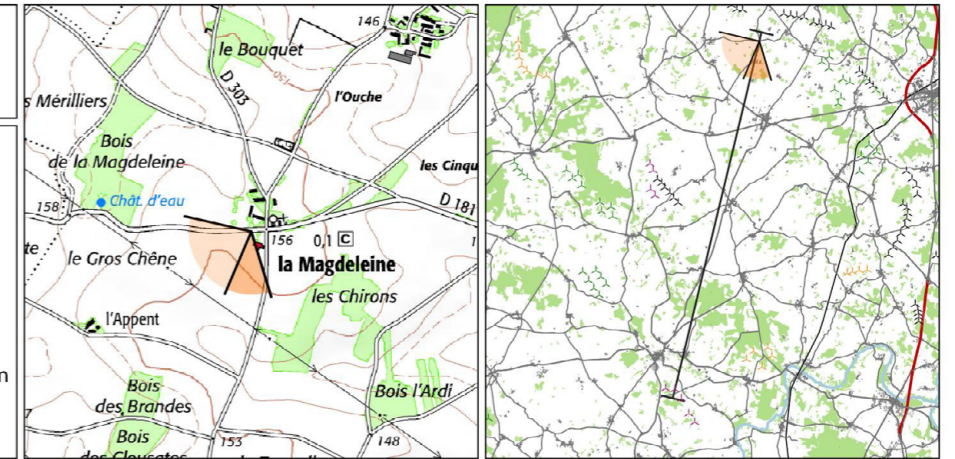
MH

Analyse de l'état initial

Ce point de vue permet l'étude des impacts du projet à proximité de l'église Sainte-Madeleine, monument historique classé. Le point de vue a été réalisé à 80 mètres de l'église afin d'éviter que la mairie ne crée un masque visuel.

La vue est ici dégagée mais limitée par des masses boisées plus ou moins proches. Une ligne haute tension traverse le panorama. Quelques parcs éoliens seront visibles une fois construits ou accordés. Ils restent discrets dans le paysage existant.

Coordonnées : 473770, 6554365
 Altitude : 153.073975 m
 Azimut central : 223°
 Orientation : N
 Prise de vue : 23/03-21 - 8h39
 Hauteur de prise de vue : 170 cm
 Canon EOS 6D 24x36 mm
 Focale 50 mm
 Éoliennes modélisées : V162 - mât : 119 à 125 m
 Éolienne la plus proche : E02 19.7 km
 Éolienne la plus éloignée : E05 21.2 km



Mairie de La Magdeleine

L'Appent

Sortie de La Magdeleine, D181

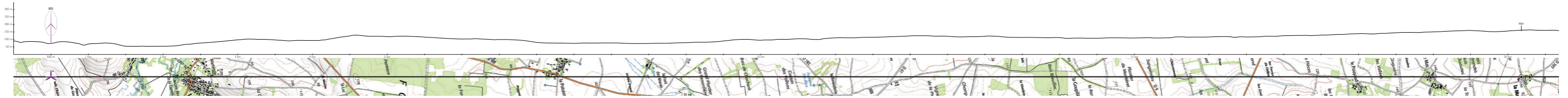


Fig.421 : Vue panoramique initiale (120°)



Fig.422 : Photomontage panoramique (120°)

Emprise de la vue réelle page suivante



Visibilité du projet
 5 éoliennes visibles - 0 éolienne masquée
 2 totalement - 3 partiellement - 0 filtrée
 4 en visibilité permanente
 1 en visibilité intermittente

Emprise du projet
 5,9° soit 12 % de la vision binoculaire

Angle vertical perceptible
 0,6°

Angle de vue sur le projet par rapport à l'horizontale
 0
 Vue rasante

Impacts paysagers :
 L'ensemble du projet est visible. Seuls les rotors des éoliennes E2 et E3 sont totalement visibles, les autres éoliennes sont en partie masquées par la végétation et le bâti. Le projet est discret dans le paysage. L'impact est faible.

Impacts patrimoniaux et touristiques :
 Le parc éolien de Marcillac-Lanville sera légèrement visible à proximité de l'église Sainte-Madeleine. son impact dans le paysage existant sera très faible.

Impacts cumulés : nuls.

Fig.423 : Photomontage (champ horizontal : 40° ; distance de lecture 40 cm)

Analyse de l'état initial

Ce point de vue permet de mesurer l'impact du projet depuis l'entrée de Ruffec par le nord-est. Ruffec est le pôle secondaire du territoire d'étude.

La vue est ici légèrement plongeante jusqu'à l'entrée de Ruffec. En arrière-plan, on aperçoit les coteaux boisés de la Charente. À droite, le boisement limite les vues lointaines. De nombreux parcs construits ou accordés sont visibles. Le parc éolien de Fouqueure sera visible dans l'axe de la D8 s'il est accordé.

Coordonnées : 484578, 6552337
 Altitude : 124.552399 m
 Azimut central : 212°
 Orientation : NE
 Prise de vue : 25/02/21 - 9h51
 Hauteur de prise de vue : 170 cm
 Canon EOS 6D 24x36 mm
 Focale 50 mm
 Éoliennes modélisées : V162 - mât : 119 à 125 m
 Éolienne la plus proche : E02 23 km
 Éolienne la plus éloignée : E05 23.7 km

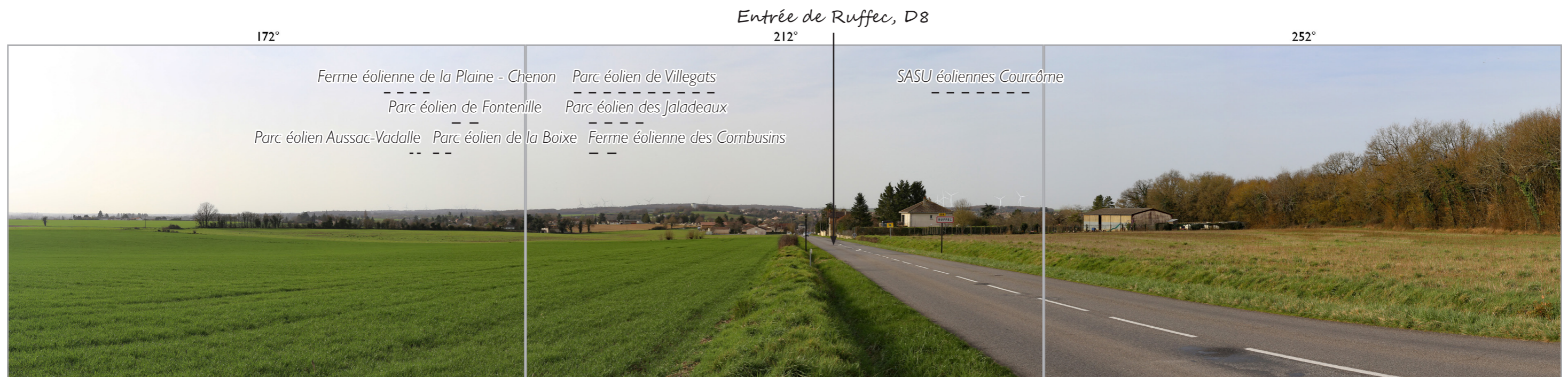
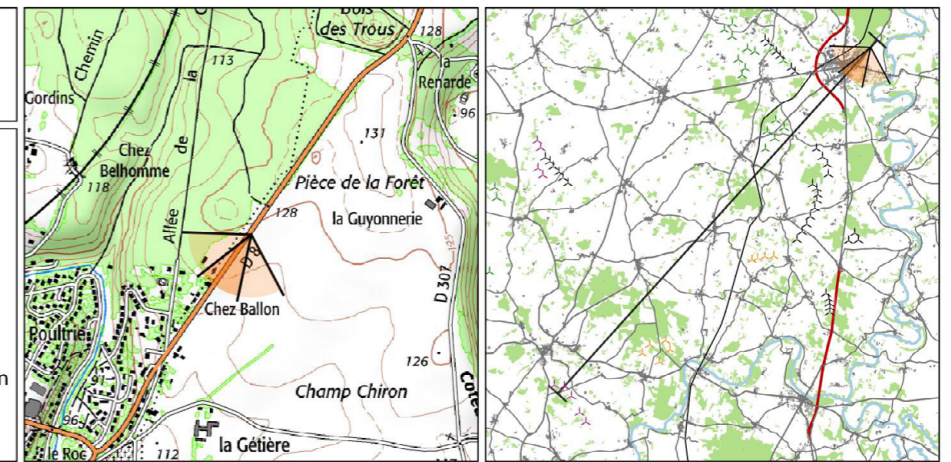
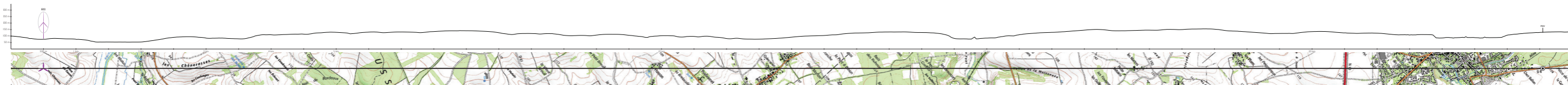


Fig.424 : Vue panoramique initiale (120°)



Fig.425 : Photomontage panoramique (120°)

Emprise de la vue réelle page suivante



Visibilité du projet
 3 éoliennes visibles - 0 éolienne masquée
 0 totalement - 1 partiellement - 2 filtrées
 0 en visibilité permanente
 3 en visibilité intermittente

Emprise du projet
 3,8° soit 8 % de la vision binoculaire

Angle vertical perceptible
 0,1°

Angle de vue sur le projet par rapport à l'horizontale
 +0,5°
 Vue rasante

Impacts paysagers :
 Les éoliennes E1 et E2 sont entièrement masquées. Les pales des 3 autres machines seront très légèrement visibles, E3 et E5 à travers les branchages, E4 au-dessus de l'horizon. La visibilité du projet est très faible depuis l'entrée de Ruffec. Son impact est très faible.

Impacts patrimoniaux et touristiques : nuls.

Impacts cumulés : nuls.

Fig.426 : Photomontage (champ horizontal : 40° ; distance de lecture 40 cm)

56

Vue depuis les remparts d'Angoulême

MH, SPR, SC, SI, Ville, UP

Analyse de l'état initial

Ce point de vue permet l'analyse de la visibilité du projet depuis les remparts d'Angoulême, site classé compris dans le périmètre du site inscrit des quartiers anciens de la ville, à proximité de plusieurs monuments historiques. La ville d'Angoulême est un site patrimonial remarquable et la ville principale du territoire d'étude.

Un large panorama en direction du projet est possible depuis les remparts. La vue est plongeante sur la vallée de la Charente et la partie nord de la ville (Saint-Cybard). Par temps dégagé comme ici, plusieurs parcs éoliens sont visibles sur l'horizon. Le plus proche est le parc de Xambes - Vervant, à 18 km.

Coordonnées : 477969, 6509875
 Altitude : 89.697266 m
 Azimut central : 344°
 Orientation : S
 Prise de vue : 23/03-21 - 15h59
 Hauteur de prise de vue : 170 cm
 Canon EOS 6D 24x36 mm
 Focale 50 mm
 Éoliennes modélisées : V162 - mât : 119 à 125 m
 Éolienne la plus proche : E05 24.8 km
 Éolienne la plus éloignée : E01 27.1 km

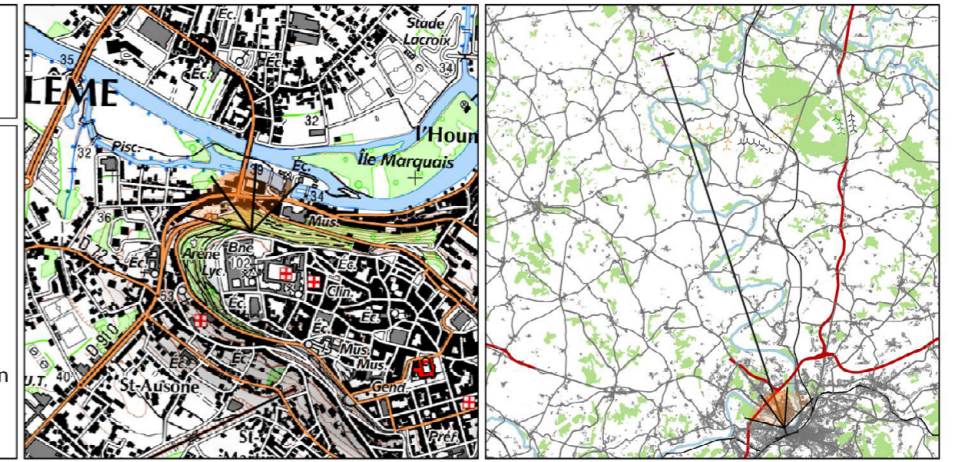


Fig.427 : Vue panoramique initiale (120°)

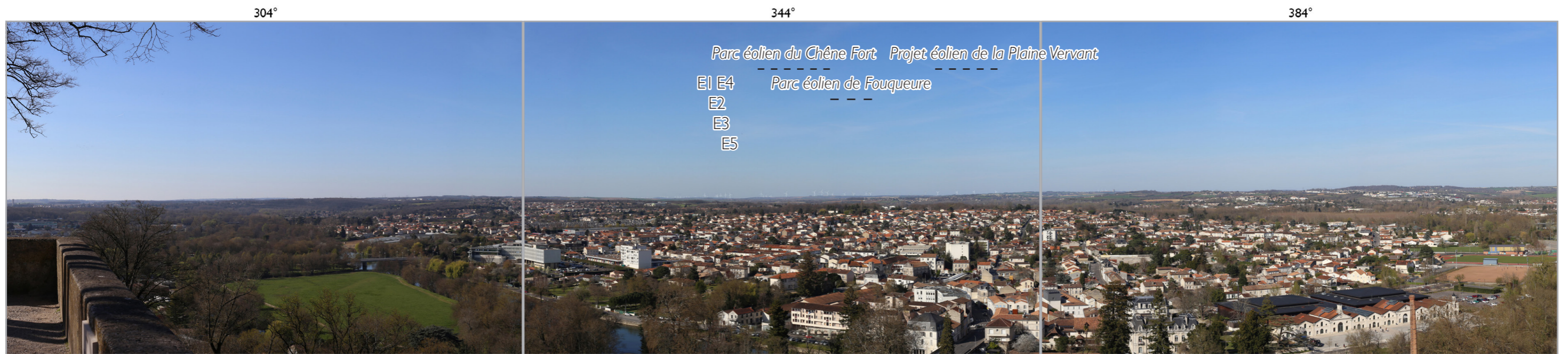
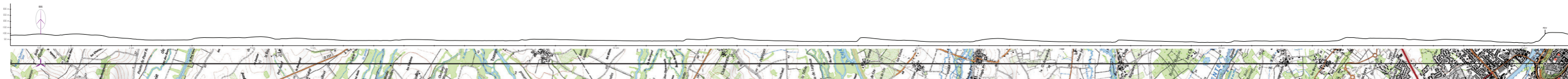


Fig.428 : Photomontage panoramique (120°)

Emprise de la vue réelle page suivante



Visibilité du projet
 5 éoliennes visibles - 0 éolienne masquée
 5 totalement - 0 partiellement - 0 filtrée
 5 en visibilité permanente
 0 en visibilité intermittente

Emprise du projet
 2,3° soit 5 % de la vision binoculaire

Angle vertical perceptible
 0,4°

Angle de vue sur le projet par rapport à l'horizontale
 -0,25°
 Vue rasante

Impacts paysagers :
 Bien que situé à près de 25 km du point de vue, le parc éolien de Marcillac-Lanville est visible dans son ensemble en ligne. L'emprise horizontale ou verticale du projet est très faible. L'impact paysager est très faible.

Impacts patrimoniaux et touristiques :
 Le projet sera visible depuis les remparts d'Angoulême. Sa visibilité est réduite. L'impact est très faible.

Impacts cumulés :
 Le projet s'insère au sein d'un paysage où les éoliennes sont déjà présentes. La taille perçue des machines est comparable à celle des parcs construits ou accordés. Les impacts cumulés sont peu modifiés par le projet. Ils sont faibles.

Fig.429 : Photomontage (champ horizontal : 40° ; distance de lecture 40 cm)

Analyse de l'état initial

Ce point de vue permet d'apprécier la visibilité du projet depuis la colline Saint-Martin, site inscrit. Il montre également la covisibilité possible entre le projet et la ville d'Angoulême.

Au premier plan, le terrain de golf de l'hirondelle est visible. À droite, la ville d'Angoulême se dégage avec plusieurs monuments en surplomb. Au centre du panorama, la vue est lointaine.

2 parcs éoliens construits ou accordés sont visibles, 4 parcs éoliens en instruction pourraient être visibles.

Coordonnées : 477480, 6508448
 Altitude : 84.320351 m
 Azimut central : 344°
 Orientation : S
 Prise de vue : 23/03-21 - 16h19
 Hauteur de prise de vue : 170 cm
 Canon EOS 6D 24x36 mm
 Focale 50 mm
 Éoliennes modélisées : V162 - mât : 119 à 125 m
 Éolienne la plus proche : E05 26 km
 Éolienne la plus éloignée : E01 28.3 km

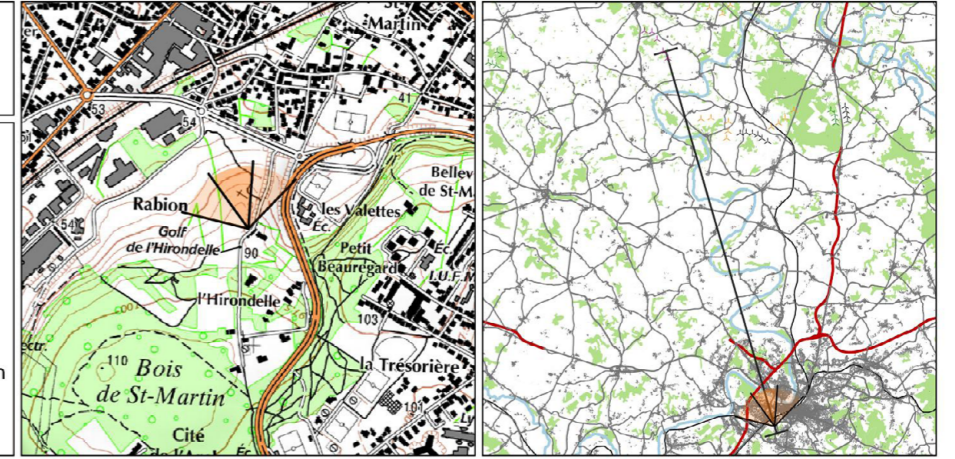


Fig. 430 : Vue panoramique initiale (120°)



Fig. 431 : Photomontage panoramique (120°)

Emprise de la vue réelle page suivante